

گزینه‌ی صحیح را با علامت مشخص کنید.

۱- اگر پژوهشگری بخواهد ارتباط بین میزان گاز ، اکسیژن و رشد گیاه را بررسی کند، کدام یک از موارد زیر را باید تغییر بدهد؟

الف) دمای محیط (ب) نوع خاک (ج) گاز و اکسیژن (د) میزان خاک

۲- یک قطعه آهنی در کدام یک از شهر های زیر زودتر زنگ می‌زند؟

الف) رشت (ب) همدان (ج) اصفهان (د) یزد

۳- تصویر ماهی در تنگ آب دارای کدام ویژگی است؟

الف) کوچکتر (ب) بزرگتر (ج) هم اندازه (د) وارونه

۴- از کدام بخش های جانداران احتمال دارد که فسیل بیشتری تشکیل شود؟

الف) صدف - شاخ (ب) دندان - پوست (ج) ماهیچه - استخوان (د) چشم - زبان

۵- حرکت کدام ماهیچه ها ارادی است؟

الف) روده - معده (ب) بازو - ران (ج) قلب - رگ ها (د) مری - روده

۶- به کدام بخش از چشم، تصویر اجسام روی شبکیه تشکیل می‌شود؟

الف) مردمک (ب) عنبیه (ج) عدسی چشم (د) عصب بینایی

درستی یا نادرستی عبارت های زیر را با علامت مشخص کنید.

نادرست

درست

۱) چتر نجات هر چه بزرگتر باشد، چتر باز آهسته تر به زمین می‌رسد.

۲) انسان در تمام تغییرات مواد دخالت دارد.

۳) برای دیدن رنگین کمان باید رو به آفتاب ایستاد.

۴) تعداد فسیل حشرات بسیار کم است.

۵) استخوان از مواد محکمی ساخته شده است، پس استخوان بخش زنده حساب نمی‌شود.

۶) در جای تاریک مردمک چشم گشاد می‌شود.

هر عبارت را به کلمه‌ی مناسب آن وصل کنید.

تصویر اجسام را روی پرده تشکیل می دهد.	<input type="radio"/>	<input type="radio"/>	میکروسکوپ
نور خورشید را تجزیه می کند	<input type="radio"/>	<input type="radio"/>	عدسی
برای دیدن سلول از آن استفاده می شود	<input type="radio"/>	<input type="radio"/>	کانون
ذره بین نور را در این نقطه جمع می کند	<input type="radio"/>	<input type="radio"/>	منشور

به سوالات زیر پاسخ کامل بدهید.

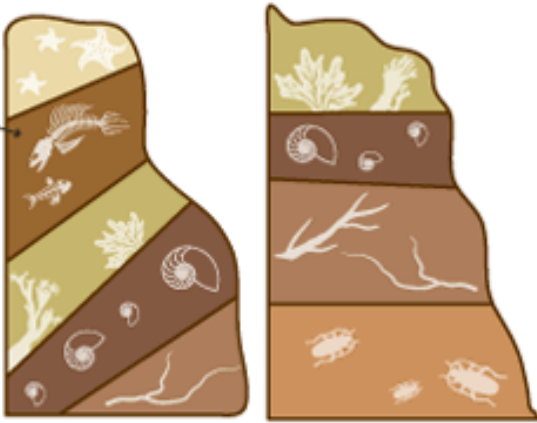
۱- با توجه به شکل به سوالات زیر پاسخ دهید.

الف) کدام لایه ها در منطقه (۱) وجود دارد و در منطقه (۲) وجود ندارد؟

ب) کدام لایه در منطقه (۲) وجود دارد و در منطقه (۱) وجود ندارد؟

ج) لایه‌هایی را که در دو منطقه شبیه هم هستند، به هم وصل کنید.

د) جدیدترین و قدیمی‌ترین لایه ها را روی شکل مشخص کنید.



منطقه (۱)

منطقه (۲)

۲- می خواهیم بدانیم که « یخ در ظرف پلاستیکی دیرتر آب می‌شود یا در ظرف فلزی »؟

الف) یک فرضیه بسازید.

ب) کدام مورد را اندازه می‌گیریم؟

ج) کدام مورد را تغییر می‌دهیم؟

۳- در سوختن شمع هر یک از رویداد های زیر فیزیکی هستند یا شیمیایی؟

تبخیر پارافین شمع	ذوب پارافین شمع	سوختن فیتله‌ی شمع
.....

۴- از شکل آرواره و دندان‌های فسیل یک دایناسور چه موضوعاتی را می‌توان فهمید؟

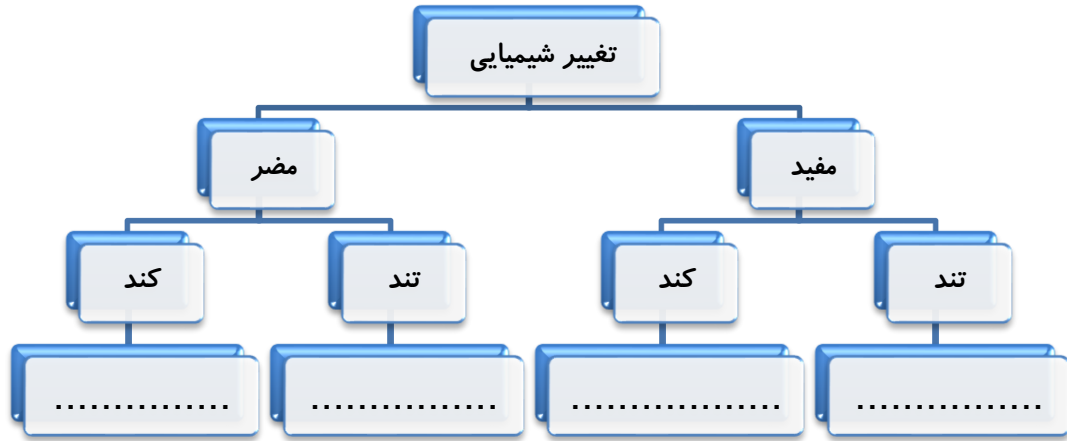
۵- وقتی ذره‌بین را در نزدیکی نوشته‌ای می‌گیرید، تصویری از آن تشکیل می‌شود. این تصویر کدام یک از

ویژگی‌های زیر را دارد؟ (دور آن‌ها خط بکشید)

کوچک‌تر است بزرگ‌تر است وارونه است مستقیم است روی پرده تشکیل می‌شود

۶- تغییر های زیر را در محل مناسب بنویسید.

پختن غذا - رشد گیاهان - سوختن جنگل - پوسیدن کاغذ

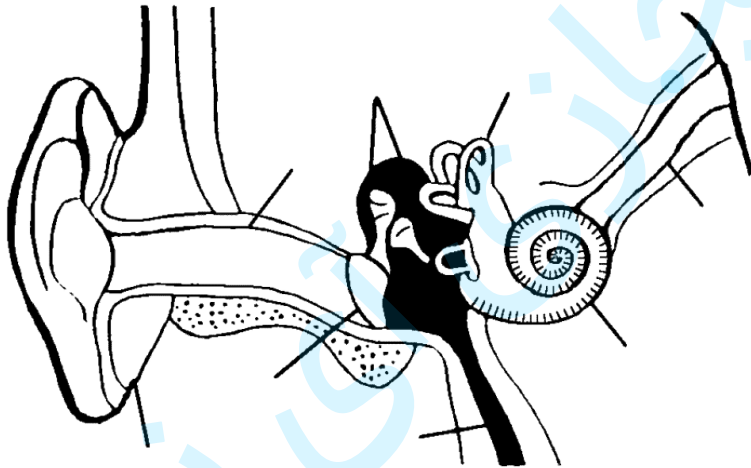


۷- هر یک از اندام‌های بدن، توسط اسکلتی محافظت می‌شوند، اسکلت محافظ اندام‌های زیر را مشخص کنید.

اسکلت محافظ	نام اندام	شش	قلب	مغز	نخاع

۸- توضیح دهید در هنگام خم شدن ساعد، ماهیچه‌ها چه نقشی دارند؟

۹- بخش‌های خواسته شده‌ی گوش را روی شکل بنویسید.



۱۰- در چه صورت فردی دچار کم شنوایی و در چه صورت دچار ناشنوایی می‌شود؟ سمعک در کدام مورد به فرد کمک می‌کند؟