

« به نام خدا »

درس ریاضی

نام و نام خانوادگی:

پایه: چهارم دبستان

دبستان:

مدت امتحان: ۵۰ دقیقه

۱- جاهای خالی را با کلمات مناسب پر کنید.

واحد اندازه گیری مایعات است.

هر چهار ضلعی که فقط دو ضلع موازی داشته باشد، نامیده می شود.

در هر مستطیل اندازه دو قطر باهم می باشد.

اندازه ی دور هر شکل را آن شکل می گویند.

۲- به عدد و به رقم بنویسید.

چهار صد و نوزده میلیون و دوازده هزار و بیست ← به عدد
.....

۳۲۰۰۰۷۰۳۰ ← به حروف
.....

۳- ضرب و تقسیم زیر را انجام دهید.

$$\begin{array}{r} 506 \\ \times 743 \\ \hline \end{array}$$

$$6075 \overline{) 7}$$

۴- عملیات مربوط به کسره‌های زیر را انجام دهید.

ساده کنید:

$$\frac{12}{28} =$$

$$\frac{36}{42} =$$

مقایسه کنید:

$$\frac{2}{7} \square \frac{4}{14}$$

$$\frac{2}{5} \square \frac{8}{15}$$

جمع و تفریق کنید:

$$\frac{2}{6} + \frac{5}{12} =$$

$$1 - \frac{2}{7} =$$

۵- اندازه ی يك ضلع زمین ورزشی ۲۲ متر و اندازه ی ضلع دیگر آن ۱۶ متر است. محیط و مساحت این

زمین چقدر است؟

۶- کدامیک از اعداد زیر هم بر ۲ و هم بر ۵ بخش پذیر می باشد دور آن خط بکشید.

۹۵

۵۷۰

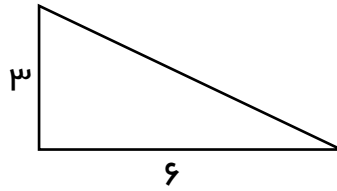
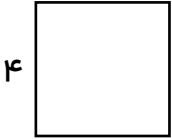
۶۳۳

۲۵۲

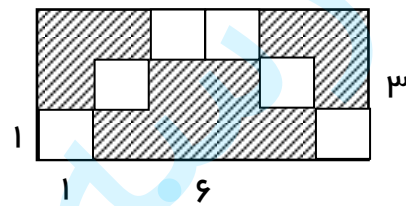
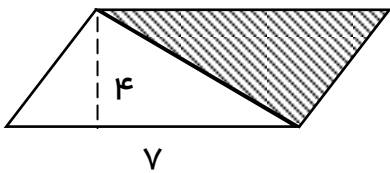
۴۱۰

۳۲۵

۷- مساحت هر یک از شکلهای زیر را بدست آورید.

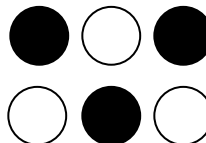
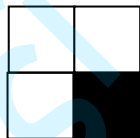


۸- مساحت قسمتهای رنگ شده را بدست آورید.

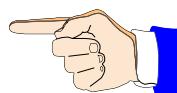


۹- با استفاده از گونیا متوازی الاضلاعی رسم کنید که اندازه ی ضلع های آن ۴ و ۲ سانتی متر باشد.

۱۰- چه کسری از شکلهای زیر رنگ شده است؟



۱۱- $\frac{11}{20}$ مزرعه ای را گندم و $\frac{7}{20}$ آن را جو کاشته اند. چه کسری از این مزرعه را گندم و جو کاشته اند؟



باز خورد آموزگار:

موفق باشید